



LIVRET D'ACCUEIL DES STAGIAIRES

- actions de formation
- actions permettant de faire valider les acquis de l'expérience

Bienvenue

Nous sommes heureux de vous accueillir dans le cadre de votre formation au sein de D-CISIF.





Présentation D-CISIF

Nous sommes un **Cabinet d'Ingénierie** et un **Organisme de formation** dédié au développement personnalisé des prestataires de formation.

Implantée au sud de Toulouse, notre entreprise, créée en 2019, conseille et forme des consultants-formateurs indépendants, des organismes de formation de toute taille, des CFA, des centres de bilans de compétences, à obtenir des certifications qualité, à structurer, à développer leurs catalogues de formation, à vendre leur prestations...

D-CISIF déploie principalement ses prestations de conseil et d'accompagnement en Occitanie et en Nouvelle Aquitaine. Celles-ci vont de la création de l'organisme de formation au développement du chiffre d'affaires, en intégrant systématiquement la qualité, la réglementation et l'ingénierie de formation. L'expertise de D-CISIF mélange plus de 20 ans d'expérience dans le monde de la formation et de l'entreprise, permet à ses consultants d'avoir une vision à 360°, une bonne prise de recul et d'élaborer avec vous une stratégie d'entreprise efficace.



Lettre d'engagement

D-CISIF est née en 2019 pour répondre aux difficultés de développement ou de pérennité des prestataires de la formation, à la manière d'un centre technique, avec une approche terrain et pragmatique, issue de l'expertise de son fondateur.

Notre Raison d'Etre

Notre mission principale est de contribuer à la sécurisation du parcours professionnel du plus grand nombre en accompagnant les prestataires de formation vers un développement durable, responsable et éthique de leurs activités.

Stratégie de Développement de l'entreprise

3 activités principales pour un équilibre durable :

- Conseil
- Formation
- Accompagnement dont Tiers-lieu

La société D-CISIF, est engagée depuis sa création en 2019, dans une démarche d'amélioration continue intégrant les principes de la RSE, et en fait en 2023 un axe fort de sa stratégie d'entreprise.

Nos domaines d'action RSE sur lesquels nous avons décidé de travailler car nous avons le plus d'enjeux, sont :

- Protection du consommateur
- Bonnes pratiques des affaires
- Communauté et développement local

Nos Savoir-Faire

- 1-Conception sur-mesure
- 2-Conçu dans une approche systémique
- 3-Respect de la réglementation (exigence forte)
- 4-Approche "Gagnant-Gagnant"
- 5-Concevoir des prestations au prix le plus juste
- 6-Favoriser la création de liens (réciproques aussi)

Notre lettre d'engagement

Nos Engagements pour le développement durable

Sur la base du modèle économique comprenant nos 4 grands domaines d'activité : l'organisme de formation, le cabinet d'ingénierie, l'audit tiers partie et la gestion du tiers-lieu, D-CISIF a décidé d'exprimer sa politique RSE en 5 engagements :

Grandir et faire grandir nos parties prenantes vers une performance durable en favorisant les échanges et les projets communs

- Gagnant-gagnant financièrement
- Collaborer et co-construire
- Embarquer, accompagner dans la durée tous les acteurs du réseau en jouant un rôle de catalyseur/accélérateur
- Prestations de qualité

Faire progresser la satisfaction de nos parties prenantes

- Ecoute active des besoins
- Proposition de solution adaptée et sur-mesure
- Bénéfice dans le temps
- Fidélisation

Agir pour l'accès à la formation et à l'emploi pour tous

- Inclusion
- Insertion
- Hybridation
- Territoire
- Achats responsables



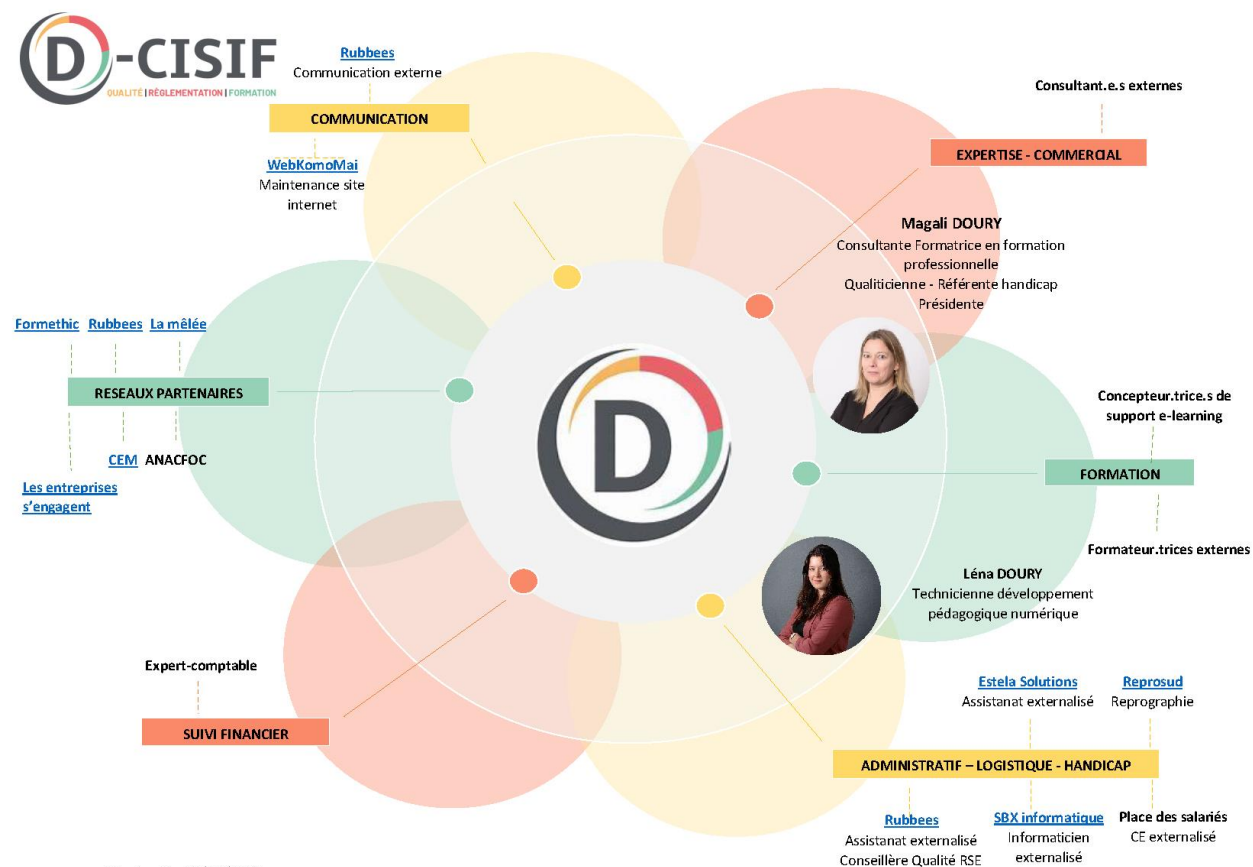
D-CISIF s'engage à respecter la réglementation en vigueur et à faire des choix en matière de préservation de l'environnement (achats responsables, consommation d'énergie, formation en phygital)

Pour asseoir notre politique, D-CISIF fait le choix d'être évalué ou certifié sur ces démarches :

- L'ensemble de notre structure est dans une démarche de demande de certification ISO 9001 et d'évaluation RSE pour la satisfaction de ses clients
- L'Organisme de formation est certifié Qualiopi depuis 2019 pour les actions de formation et l'accompagnement à la VAE et envisage de signer prochainement la charte d'engagement pour une démarche continue de progrès en termes d'accessibilité généralisée.

Fait à Muret, le 03 mars 2023

Notre organisation



Responsable de D-CISIF

« Ingénieure en Génie des Systèmes Industriels, spécialisée en Analyse et Qualité, j'ai commencé ma carrière en travaillant au sein de plusieurs centres techniques afin d'apporter des solutions à des industriels de l'agroalimentaire.

Après 19 années d'expériences dans le domaine de la formation professionnelle, durant lesquelles j'ai exercé les missions de formatrice, puis de responsable pédagogique et de conseillère en formation continue, j'ai fondé la société D-CISIF, en 2019, pour apporter des solutions aux prestataires de formation.

Aujourd'hui, j'ai développé une offre de formation pour accompagner les évolutions et professionnaliser les acteurs de la formation professionnelle. »



Magali DOURY
Fondatrice

magali.doury@d-cisif.fr



Notre équipe pédagogique

Conseiller.e.s en formation, Formateur.trice.s, accompagnateur.trice.s VAE : tou.te.s professionnel.le.s en activité et formé.e.s par nos soins à notre méthode pédagogique.

Coordination pédagogique et référente handicap

Magali Doury – magali.doury@d-cisif.fr

Assistance administrative, technique

contact@d-cisif.fr – 05 32 09 60 50

Urgence technique : SMS 06 82 42 48 96

Horaires ouvertures du standard : Du lundi au vendredi de 9h00 – 12h30 et de 13h30 -17h00



Référent handicap

D-CISIF est engagé dans une démarche d'accueil et d'accompagnement en formation des personnes en situation de handicap.

Dans ce cadre, nous vous proposons:

- De **vous accueillir** et **vous accompagner** individuellement,
- **D'évaluer vos besoins** spécifiques au regard d'une situation de handicap,
- De **mettre en œuvre les adaptations** pédagogiques, organisationnelles et matérielles nécessaires.

Magali DOURY, notre référente handicap, se tient à votre disposition pour tout renseignement complémentaire.



Nos formations

Nous proposons toutes les formations, **100% personnalisables**, dont vous avez besoin :

- **Gérer et développer votre organisme de formation** : Créer votre organisme de formation, assurer la gestion administrative de la formation, commercialiser votre offre de formation...
 - **Grandir dans votre métier de Formateur** : Devenir Formateur, concevoir une action de formation, animer une action de formation...
 - **Répondre à vos besoins structurels** : Devenir référent qualité, construire sa démarche qualité (Qualiopi), devenir référent handicap...
 - **Faire reconnaître vos compétences** : Assurer des missions de tutorat ou de maître d'apprentissage, obtenir une certification par la voie de la VAE...
-



Nos catalogues de formation

Catalogue 1 : Gestion commerciale et administrative de la formation

Catalogue 2 : Qualité et Réglementation de la Formation Professionnelle

Catalogue 3 : Autour de la pédagogie

Catalogue 4 : La formation en entreprise

Catalogue 5 : Les formations de nos partenaires

Catalogue 6 : La Validation des Acquis de l'Expérience

[Catalogue de formation](#)



Notre méthode pédagogique

Formation – Action par approche systémique

A partir d'un projet choisi, l'action va déterminer les contenus et le rythme des apports. Le processus formatif se déroule en permanence, les acquisitions de savoirs et de savoir-faire sont organisées en fonction des besoins exprimés par les participants.

L'approche systémique en pédagogie est une méthode qui permet à partir de l'analyse de situations concrètes d'améliorer l'efficacité du processus d'apprentissage.

Concrètement, à partir de mises en situation adaptées et spécifiques à votre métier et à votre contexte professionnel, vont être abordés les différents contenus.

Cette démarche construite sur l'activité réelle et l'expérience, favorise :

L'activité des participants, l'acquisition des savoirs, leur appropriation et évite les contenus trop théoriques. Les apports théoriques se font à partir du débriefing.

Cette méthode pédagogique répond particulièrement bien à l'apprentissage des adultes. Elle s'applique en formation groupe comme en formation individuelle.

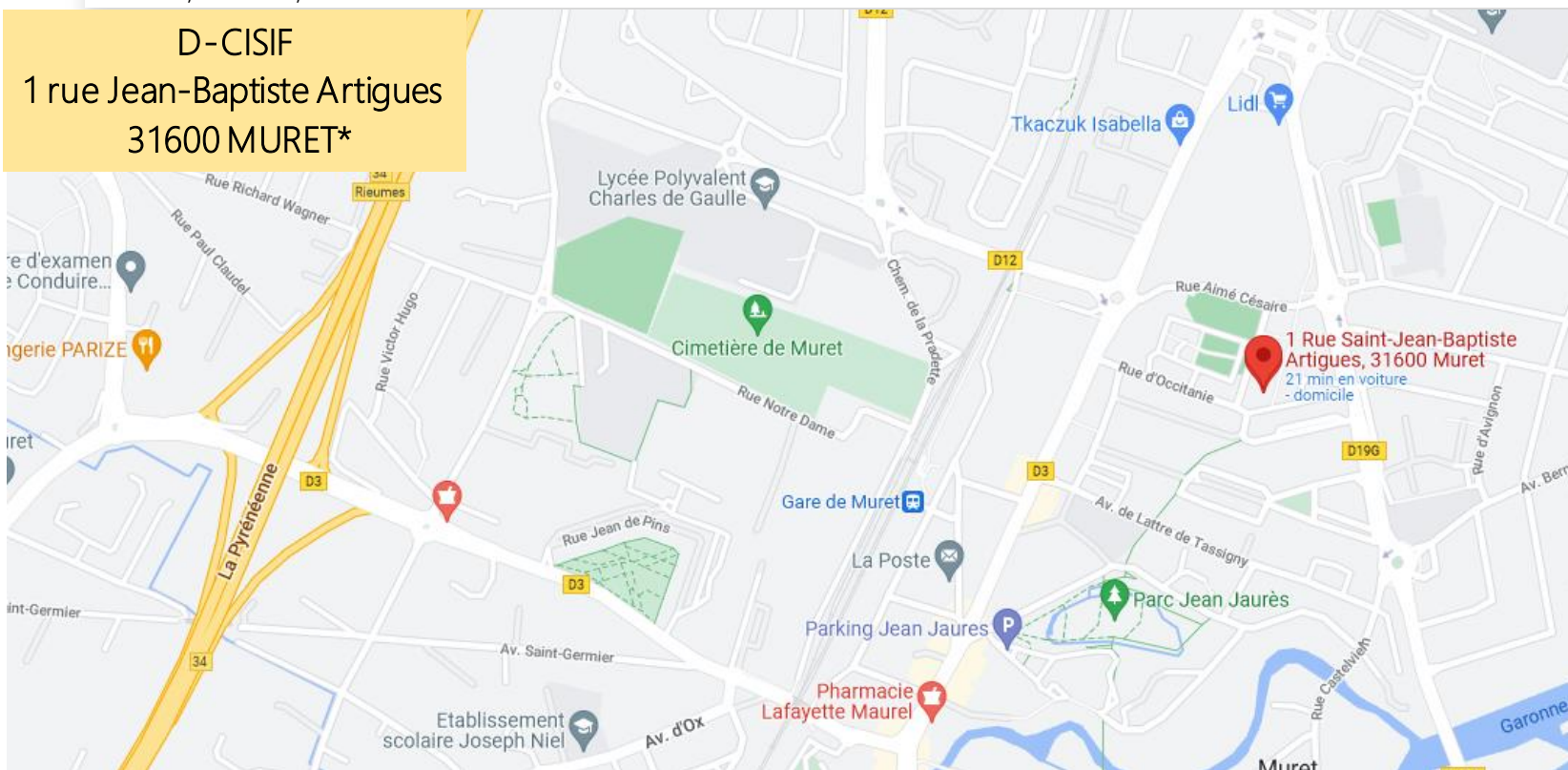


Formation en présentiel

Afin de vous permettre de vous restaurer, nous vous mettons à disposition : un coin cuisine et un espace d'échanges équipés d'un micro-onde, un réfrigérateur, une cafetière, une bouilloire, de tasses, verres, couverts et assiettes.

Salle de formation chauffée ou climatisée, équipée d'un écran, tableaux blancs, accès wifi.

D-CISIF
1 rue Jean-Baptiste Artigues
31600 MURET*



*L'entrée du local se situe sur la place piétonne en face de l'église Saint Jean.

Transports



Les différents moyens pour accéder à nos locaux à Muret:

Les Transports disponibles à proximité

Vélo	Nombreuses pistes cyclables et parking à vélo (espace fermé mais prévoir antivol)	
Voiture / moto	Parking gratuit à proximité avec place pour personne à mobilité réduite	
Bus - Arrêts de bus	Douzans (lignes 305-117-58)	À 500 m
	De Lattre de Tassigny (lignes 315-317-361-58)	À 600 m
Train	Muret Gare SNCF – Parvis (lignes 301-302-303-305-310-311-314-316-317)	À 850 m

Restauration à proximité




Noms	Catégories	Types	Distance du lieu de formation
Ô Saint Christophe	Restaurant	Bistrot gastronomique	600 m
Ça ne mange pas de pain	Restauration rapide	Sandwich	600 m
Baït Burger	Restauration rapide	Burger	700 m
Ooyuki Japonais	Restaurant	Japonais	700 m
New School Tacos	Restauration rapide	Tacos	700 m
La Mie Caline	Boulangerie	Sandwich, salade etc.	900 m
McDonald's	Restauration rapide	Burger	900 m
Bistrot Régent	Restaurant	Plats simples	900 m
Les Tapas s'emballent	Restaurant	Tapas	1,2 km

Hôtels à proximité



Noms	Adresses	Distance du lieu de formation et durée de trajet
Fasthôtel Toulouse Muret	3 impasse Jacques Monod, 31600 MURET	600 m – 23 minutes à pied ou 5 minutes en voiture
Hôtel Clément Ader	70 avenue Jacques Douzans, 31600 MURET	750 m – 10 minutes à pied ou 2 minutes en voiture
Moulin de Rudelle	130 rue de Gagin, 31600 MURET	3,2 km – 36 minutes à pied ou 7 minutes en voiture
Studio géré par un particulier	3 rue de Vasconia, 31600 MURET	1 km - 13 minutes à pied ou 5 minutes en voiture
Studio géré par un particulier	31 quai de la Croisade, 31600 MURET	1,2 km - 12 minutes à pied ou 3 minutes en voiture

D'autres logements sont disponibles dans la périphérie de Muret, vous pouvez les consulter sur www.booking.com



Formation à distance

Pour votre formation à distance,

Les équipements nécessaires pour suivre la formation sont par stagiaire : **ordinateur avec connexion internet, haut-parleurs, micro, caméra.**

Vous aurez à votre disposition :

- ✓ Une plateforme de formation e-learning, pour les exercices applicatifs si nécessaire, pour accéder aux activités et ressources numériques associées à votre formation.

Et/ou

- ✓ Un espace partagé dédié pour les échanges, les supports de cours et les travaux à rendre

Votre formateur animera vos classes virtuelles avec l'application Zoom.



Notre Cabinet d'ingénierie

UNE SOLUTION SUR MESURE POUR RENFORCER ET/OU COMPLÉTER VOS ÉQUIPES LE TEMPS D'UNE MISSION

- Un expert opérationnel pour un dossier précis
 - Une solution flexible (choix de la fréquence d'intervention)
 - Un budget maîtrisé
 - Une coopération gagnant-gagnant
-



Notre Accélérateur

ACCOMPAGNER LES ORGANISMES DE FORMATION SOLO OU DE PETITE TAILLE À SE DÉVELOPPER EN MUTUALISANT LES OUTILS ET LES SERVICES

- Accès à des outils pédagogiques, à un studio pédagogique, à une salle de formation équipée, à un espace de coworking pour échanger
 - Accès à des outils de gestion de la formation et à des prestataires de qualité et à juste prix
 - Accompagnement individualisé pour la commercialisation de leur offre, l'ingénierie financière, la veille,...
 - Appui au pilotage et au recrutement d'un premier salarié en contrat d'alternance, nous proposons également à nos clients de l'accueillir dans nos locaux et de le tutorer pour qu'il puisse apprendre efficacement les rouages des métiers support des prestataires de formation
-

Consignes sanitaires : Covid 19

COVID-19

Mesures sanitaires liées au covid-19



Se laver régulièrement
les mains ou utiliser
une solution
hydro-alcoolique



Tousser
ou éternuer
dans son coude
ou dans un mouchoir



Se moucher
dans un mouchoir
à usage unique
puis le jeter



Eviter
de se toucher
le visage



Respecter
une distance
d'au moins un mètre
avec les autres



Saluer sans serrer
la main
et arrêter
les embrassades



En complément de ces gestes,
le port du masque est obligatoire dans l'enceinte de l'établissement.

Nos réseaux



<https://instagram.com/dcisif.fr>



<https://www.linkedin.com/company/d-cisif-sas/>



<https://www.facebook.com/dcisif/>



<https://www.d-cisif.fr/>

